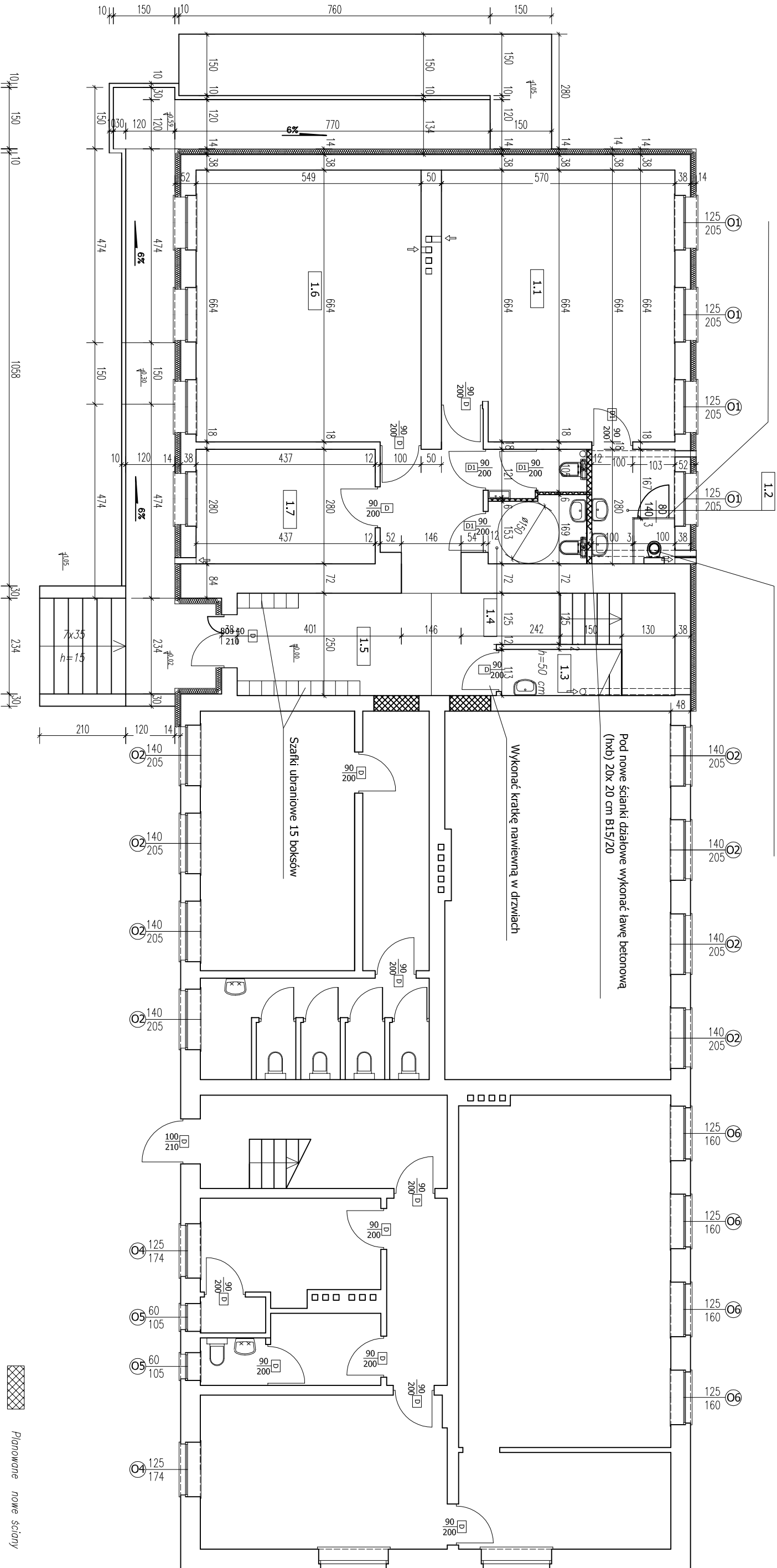


Zabudowa systemowa kablin WC z płyt laminowanych gr. 28 mm.
Wysokość ścian 140 cm z odstępem od podłogi 15 cm.

Muszla ustępowa dla dzieci np. Koło- Nova Top Junior



Planowany oddział przedszkolny dla max. 15 dzieci .

Oddział obejmuje zaznaczone pomieszczenia od 1.1 do 1.7.

Projektowane pomieszczenia oddziału przedszkolnego

1.1	Sala
37,85 m ²	Wykładzina PCV
1.2	WC dla dzieci
5,68 m ²	Terakota
1.3	Pom. gospodarcze
1,30 m ²	Terakota
1.4	WC dla personelu
6,75 m ²	Terakota

1.5	Komunikacja
25,66 m ²	Terakota
1.6	Sala
36,45 m ²	Wykładzina PCV
1.7	Pom. socjalne
12,24 m ²	Wykładzina PCV

125,71 m²

Inwestor:	URZĄD GMINY ŚLAWNO UL. M.C. SKŁODOWSKIEJ 9 76-100 ŚLAWNO
Objekt:	PRZEBUDOWA I ZMIANA SPOSOBU UŻYTKOWANIA CZĘŚCI BUDYNKU SZKOŁY NA PUNKT PRZEDSZKOLNY I ŚWIECILLICE DZ. NR.199 OBRĘB. BOLESZEWO
Temat:	RZUT PARTERU
Etap:	PROJEKT BUDOWLANY
Projektant:	Uprawnienia
Sprawdzający:	Podpis
Opracował:	mgr inż. Ryszard Rakowski
Opracował:	mgr inż. Tomasz Olek
Opracował:	GP 7342/1864/94 ZAP/0122/POOK/10
Opracował:	GRUDZIEŃ 2012 R.
Opracował:	SKALA: 1 : 50
Opracował:	RYS. NR 5